

Ficha técnica

200 ATJ

Plataformas Elevadoras Diésel Articulada



 **MANITOU**
HANDLING YOUR WORLD

Capacidad	Métrico
Altura de trabajo	20.28 m
Altura de la plataforma	18.28 m
Desvío de trabajo	12 m
Saliente	8 m
Desplazamiento pendular	70 ° / -70 °
Capacidad de la cesta	230 kg
Rotación de la torreta	355 °
Rotación de la cesta (derecha/izquierda)	90 ° / 90 °
Número de personas (interior/exterior)	2 / 2
Peso y dimensiones	
2.1 - Peso de la plataforma*	10050 kg
2.2 - Dimensiones de la cesta (largo x ancho)	2.1 x 0.8 m
b1 - Anchura total	2.40 m
l1 - Largo total	8.42 m
l9 - Largo total plegada	6.51 m
h17 - Altura total	2.71 m
h18 - Altura total plegada	2.85 m
h20 - Altura al piso (acceso)	0.40 m
l13 - Longitud pendular	2 m
a7 - Desvío de contrapeso (torreta 90°)	0.11 m
b13 - Radio de giro interior	1.53 m
wa3 - Radio de giro exterior	4.17 m
m2 - Altura del centro del chasis al suelo	0.44 m
y - Distancia entre ejes	2.40 m
Prestaciones	
Velocidad de traslación	4.70 km/h
Velocidad de trabajo	0.80 km/h
Pendiente franqueable	40 %
Desnivel admisible	5 °
Neumáticos	
Tipo de neumáticos	TyresType.SolidTyres.cured-on
Ruedas motrices	2 / 2
Ruedas directrices	2 / 2
Ruedas frenadas	0 / 2
Motor	
Motor térmico	Kubota V2403-M Stage 3A
Potencia del motor térmico	45 hp / 34.10 kW
Varios	
Perforación en el suelo duro (cm2)*	20.45 daN/cm ²
Presión hidráulica máxima disponible	335 bar
Capacidad del depósito hidráulico	80 l
Capacidad del depósito de carburante	78 l
Nivel de vibración (mano / brazo)	<0.50 m/s ²
El consumo diario**	7.96 l

* varía en función de las opciones y de las normas del país en el que se entrega la máquina
** de acuerdo con "ciclo REDUCE"

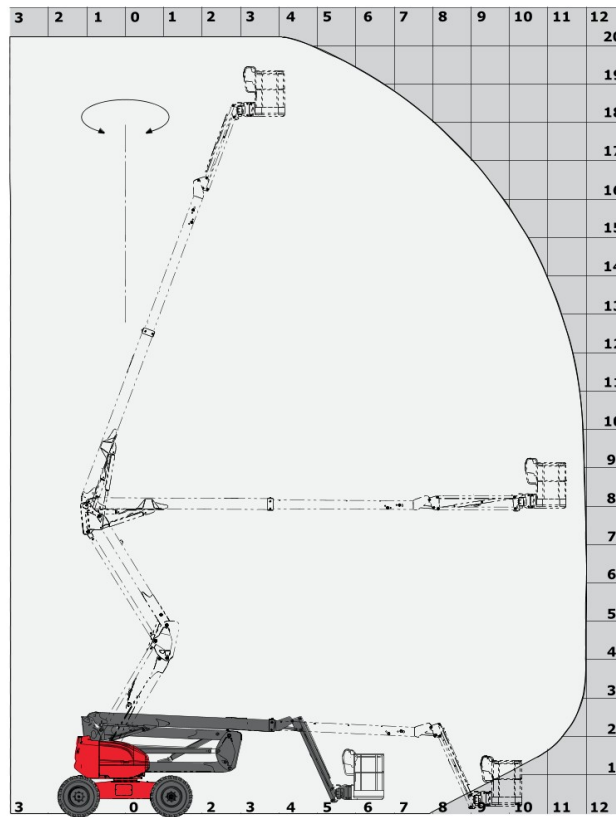
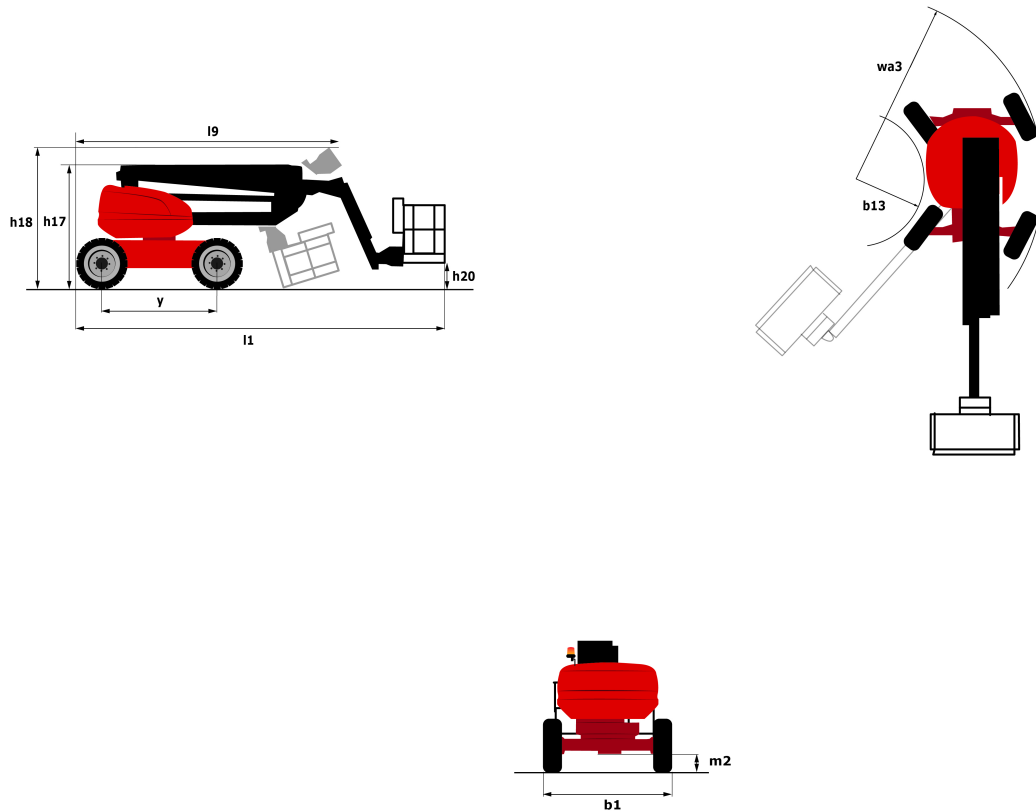


Diagrama dimensional



Equipamiento

Estándar

Ruedas 20"

Predisposición 230 V

4 movimientos simultáneos

4 ruedas motrices

4 ruedas directrices con modo oblicuo

Alarma sonora y testigo luminoso (desnivel, sobrecarga, descenso)

Bomba eléctrica de socorro

Tecnología bus CAN

Interruptor de pie presencia

Bloqueo diferencial en el puente trasero

Interruptor de parada de urgencia en el panel y la torreta

Motor sobre silla giratoria

Opcional

Toma de 230 V con disyuntor diferencial

Eje delantero oscilante

Predisposición de aire

Bip sonoro en todos los movimientos

Bip sonoro durante la traslación

Aceite biodegradable

Depurador catalítico

Codificación anti arranque

Rotación continua de la torreta



Siège Social
430 rue de l'Aubinière - 44150 Ancenis Cedex - France
Tel: +33(0)2 40 09 10 11 - Fax: +33 (0)2 40 09 10 97
www.manitou.com



Esta publicación describe las versiones y posibilidades de configuración de los productos Manitou que puedan diferir en equipamiento. Los equipamientos presentados en este folleto pueden ser de serie, opcionales o no estar disponibles en algunas versiones. Manitou se reserva el derecho, en cualquier momento y sin previo aviso, de modificar las especificaciones descritas y representadas. Las especificaciones aportadas no comprometen al fabricante. Para más información, póngase en contacto con su concesionario Manitou. Documento no contractual. Presentación de los productos no contractual. Lista de especificaciones no exhaustiva. Los logos y la identidad visual de la empresa son propiedad de Manitou y no pueden ser utilizados sin autorización. Todos los derechos reservados. Las fotos y los esquemas contenidos en este folleto se ofrecen para consulta y a título indicativo solamente.

MANITOU BF SA - Sociedad anónima con Consejo de Administración - Capital social : 39 547 824 euros - 857 802 508 RCS Nantes