

Miniexcavadora Hidráulica  
con Pluma Giratoria

# 308E CR SB



## Motor

Modelo de motor	Cat® C3.3B
Potencia neta (ISO 9249)	48,5 kW    65 hp

## Masas

Peso de funcionamiento con cabina	8.333 kg
-----------------------------------	----------

## Especificaciones de funcionamiento

Profundidad de excavación máxima	4.150 mm
----------------------------------	----------

**Altas  
prestaciones  
con un radio  
de giro corto  
y diseño  
de pluma  
giratoria para  
una mayor  
versatilidad  
y control.**

**Contenido**

Radio de giro corto .....	4
Panel de control COMPASS .....	6
Rendimiento y control .....	8
Tren de rodaje.....	9
Motor y facilidad de servicio .....	10
Implementos .....	12
Especificaciones.....	13
Equipo estándar .....	15
Equipo opcional.....	15





**La Miniexcavadora Hidráulica Cat® 308E CR SB ofrece unas altas prestaciones con la versatilidad de un equipo de trabajo con pluma giratoria en un diseño de duradero radio de giro corto para ayudarle a trabajar en las condiciones más difíciles. Con el nuevo panel de pantalla COMPASS y el puesto del operador rediseñado, la 308E CR SB es más productiva, versátil y rentable.**

# Radio de giro corto

Gran versatilidad de la máquina en espacios reducidos con una mayor comodidad del operador.



## Radio de giro corto

El diseño de radio de giro corto ofrece una mayor versatilidad de la máquina y capacidad para trabajar en espacios reducidos. El radio del cuerpo superior se mantiene en 280 mm del tren de rodaje, lo que proporciona flexibilidad para realizar distintas aplicaciones en el lugar de trabajo con un menor riesgo de daños y menos esfuerzo para el operador.

Esto permite al operador concentrarse en el trabajo que lleva a cabo sin tener que preocuparse por si la parte trasera de la máquina resulta dañada o por otros obstáculos del lugar de trabajo.



## **Puesto del operador**

El puesto del operador rediseñado ofrece al operador una cabina más grande y más espacio para el acceso y la salida. El suelo plano y libre de obstáculos proporciona al operador más espacio para las piernas. Una disposición intuitiva de la cabina con ergonómicas palancas tipo joystick, un asiento estándar con calefacción y suspensión neumática, y el panel de pantalla COMPASS facilitan el manejo y ayudan a reducir la fatiga del operador.

Todas las funciones hidráulicas se accionan completamente por sistema piloto, con lo que se reducen los costes de operación y de propiedad, y se disminuye los tiempos de inactividad.



# Panel de control COMPASS

Total integración, funcionamiento, mantenimiento, rendimiento y sistema de seguridad.



El nuevo panel de control COMPASS de las miniexcavadoras hidráulicas Cat® de la serie E ha sido diseñado por Caterpillar específicamente para excavadoras compactas. Añade varias nuevas prestaciones a las máquinas, con lo que se aumenta la cantidad de ventajas para el cliente. Todas las características siguientes se incluyen ahora de serie en los cinco nuevos modelos de la serie E.

**T**otal integración: todas las características del panel de control se incluyen de serie en los cinco nuevos modelos de la serie E.

**F**uncionamiento: el sencillo funcionamiento del cambiador de la disposición de los mandos, el acoplamiento rápido hidráulico y la visibilidad del medidor de combustible se activan con tan solo pulsar un botón.

**M**antenimiento: intervalos de mantenimiento, diagnóstico y horas de trabajo.

**R**endimiento: las funciones de modo Eco y de control de caudal del implemento ajustable mantienen unos niveles óptimos de rendimiento.

**Y**

**S**eguridad: dispositivo antirrobo con nombre de usuario y contraseñas maestras individuales.

**S**istema: panel de control con diseño ergonómico.

## Sistema de seguridad protegido por contraseña

Ahora, todas las excavadoras compactas de la serie E incluyen un dispositivo antirrobo de serie. Se necesita una contraseña alfanumérica de cinco dígitos para arrancar la máquina cuando el dispositivo antirrobo está activado. Existe una contraseña maestra y el propietario puede generar hasta cinco contraseñas de usuario si así lo desea.

*Cierre la máquina cuando se aleje de la misma para mantenerla protegida en lugares de trabajo muy concurridos.*

## Control de caudal auxiliar del implemento ajustable

Las máquinas de la serie E cuentan ahora con un ajuste sencillo del caudal que baja por la pluma y el balancín hasta el implemento. Tanto la línea principal estándar como el sistema hidráulico auxiliar secundario opcional se pueden ajustar en una escala de 1-15 mediante varios botones del panel de control.

*Ajuste el caudal de los distintos implementos con solo pulsar un botón.*



# DESCUBRA las nuevas prestaciones y disfrute de las ventajas del exclusivo panel de control COMPASS incluido en las nuevas excavadoras compactas de la serie E

## Modo económico

Esta función permite cambiar el funcionamiento de la máquina a un modo de menos consumo con tan solo pulsar un botón. Al trabajar en este modo, la máquina mantiene unos excelentes niveles de rendimiento a la vez que ahorra combustible a través de un ajuste del motor levemente inferior.

*Reduzca los costes con las nuevas excavadoras compactas de la serie E.*

## Flujo continuo

Una vez se activa esta función a través de un botón del monitor, las nuevas máquinas de la serie E funcionan en el modo de flujo continuo. Con el sistema hidráulico auxiliar de la palanca tipo joystick derecha, mantenga el interruptor de los rodillos en el caudal y la dirección que desee durante 2 segundos y medio para que la máquina mantenga ese caudal hasta que se apague.

*Mantenga el flujo hidráulico a los implementos con cualquier caudal y en cualquier dirección con tan solo pulsar un botón.*

## Cambiador de la disposición de los mandos de control

Cambie el control de disposición de los mandos entre la excavadora y la retropala cómodamente desde la cabina tan solo pulsando un botón.

*El exclusivo cambiador de la disposición de los mandos mediante un botón es seguro y sencillo.*

## Información de rendimiento y mantenimiento

Lleve el seguimiento de los distintos parámetros de mantenimiento y rendimiento de la máquina con suma facilidad.

*Restablezca los intervalos de mantenimiento y asegúrese de que la máquina recibe los cuidados adecuados para prolongar al máximo la duración de la máquina.*



# Rendimiento y control

Potente excavación combinada con un suave control con capacidad de respuesta.



Las altas fuerzas de excavación que proporcionan la potencia necesaria aun en los suelos más compactos, junto con el control suave y directo a través del eficaz sistema hidráulico, permiten que la Cat 308E CR SB ofrezca la alta productividad que exigen los clientes.

## Control

El equipo de trabajo de la nueva Cat 308E CR SB se ha equilibrado perfectamente con el sistema hidráulico para proporcionar el alto nivel de control que requieren las aplicaciones de nivelación fina y paisajismo.

- La característica de dos velocidades automáticas permite mejorar la capacidad de maniobra en el lugar de trabajo mediante el equilibrio de los requisitos de alta velocidad de desplazamiento y control.
- El control auxiliar montado en la palanca tipo joystick mejora el control de la máquina. Los controles intuitivos ofrecen una modulación precisa.
- Las líneas auxiliares que incorporan los conectores rápidos se incluyen de serie, por lo que la Cat 308E CR SB está lista para trabajar.
- La válvula limitadora de descenso de la pluma opcional incluye un sistema de alarma de sobrecarga.

## Capacidad de elevación

Para atender las diversas necesidades de los clientes actuales, la 308 E CR SB posee una gran capacidad de elevación y una estabilidad excepcional, todo ello en un diseño de radio de giro corto para proporcionar versatilidad en el lugar de trabajo a fin de poder terminar las tareas encomendadas.





# Tren de rodaje

## Excelente estabilidad.

En función de la aplicación del cliente, la Cat 308E CR SB cuenta con tres opciones diferentes de cadena entre las que elegir, las cuales permiten configurar la máquina correctamente para adaptarse al trabajo en cuestión.

### Correa de caucho

Proporciona la menor de las perturbaciones en el suelo de todas las opciones de cadena con una excelente tracción en terrenos blandos. La cadena de serie posee una anchura de 450 mm.

### Cadena de acero

Perfecta para aplicaciones de demolición y servicio pesado. Dispone de una cadena de garra triple en dos opciones de anchura: 450 mm y 600 mm.

### Cadena de acero con almohadillas de caucho

La zapata ancha de 450 mm posee cuatro orificios para montar las almohadillas de caucho en las zapatas de la cadena de acero. Esta opción impide daños en superficies de carreteras pavimentadas y minimiza el ruido y la vibración durante los desplazamientos, al tiempo que proporciona la máxima estabilidad.



### Anchuras de la hoja

La hoja de empuje es un implemento importante y útil para la miniexcavadora hidráulica empleada para el relleno de zanjas, la nivelación, el paisajismo y la limpieza de terrenos. Dispone de dos opciones de anchura de la hoja para adaptarse a las diferencias en las anchuras de la cadena.

La hoja se incluye de serie con una cuchilla de la hoja de empuje soldada reemplazable fabricada de acero endurecido para prolongar la duración.

### Puntos de anclaje

Los puntos de anclaje grandes y ovalados se encuentran en dos posiciones del tren de rodaje para anclar la máquina de forma sencilla y segura para el transporte.

# Motor y facilidad de servicio

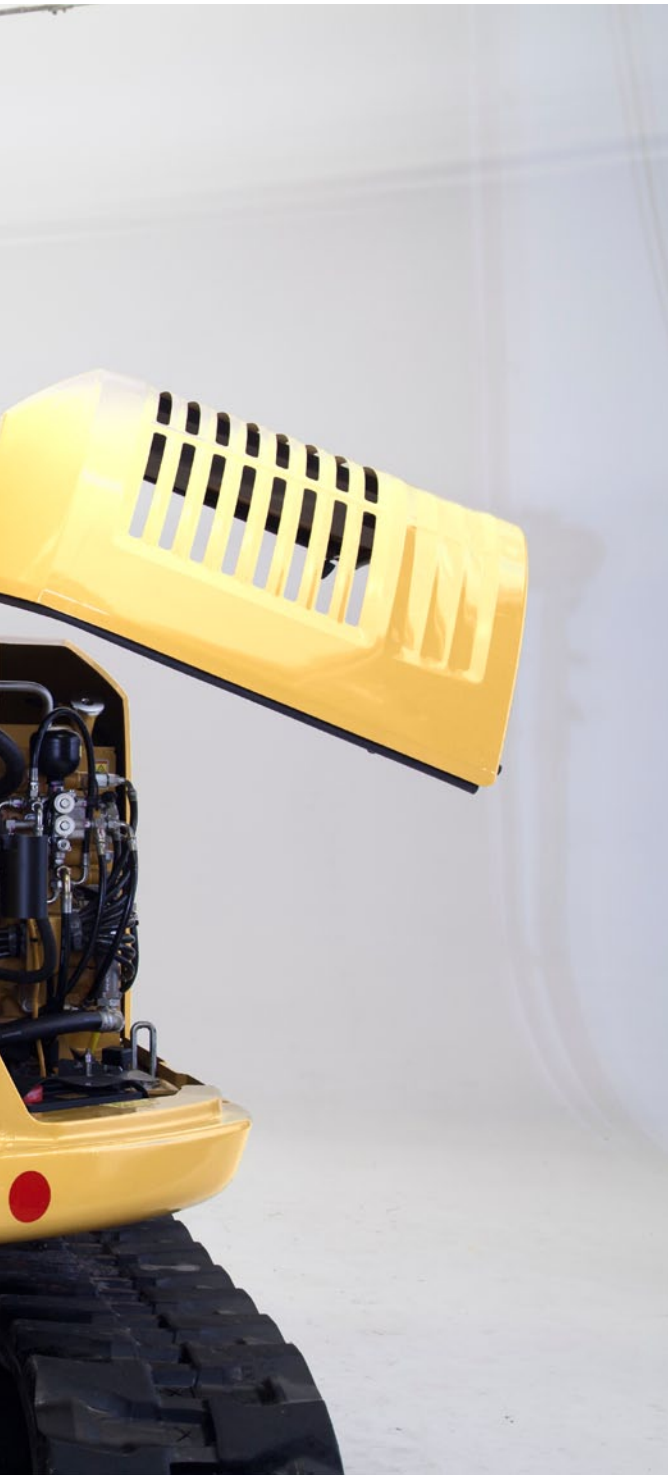
La potencia superior con acceso fácil y los mínimos requisitos de mantenimiento le permiten seguir trabajando.



## Servicio postventa

Su distribuidor Cat le asesorará en la adquisición de su máquina y le ofrecerá su servicio postventa:

- Planes de financiación flexibles adaptados a sus necesidades.
- Una disponibilidad de piezas inigualable que le permite seguir trabajando.
- Comparativas de máquinas con estimación de la vida útil de los componentes, el mantenimiento preventivo y los costes de producción.
- Si desea más información sobre los productos Cat, sobre los servicios de nuestros distribuidores o sobre cómo solucionar sus problemas profesionales, visite [www.cat.com](http://www.cat.com).



## Motor

Funcionamiento limpio y silencioso con una potencia y eficiencia del combustible superiores a la vez que cumple las normativas sobre emisiones Tier 4 Interim de la EPA de EE. UU. y Stage IIIA de la UE.

Las características prácticas de mantenimiento facilitan el mantenimiento y reducen los tiempos de inactividad:

- El capó con apertura lateral permite el acceso al filtro de aire, la válvula de implementos principal, el selector de caudal auxiliar de una y dos vías, el acumulador, el filtro de combustible y el depósito hidráulico. Se elimina la necesidad de levantar la cabina durante el mantenimiento de la máquina.
- La puerta abatible permite acceder a los principales componentes y puntos de servicio, incluidos la comprobación y llenado de aceite del motor, el filtro de aceite del motor montado verticalmente, el motor de arranque y el alternador.
- La válvula de análisis de aceite S-O-S<sup>SM</sup> facilita la extracción de muestras de fluido hidráulico para un mantenimiento preventivo.
- La 308E CR SB tiene preinstalado el sistema Cat Product Link, el cual simplifica el seguimiento de la flota de equipos. Mediante tecnología de telefonía móvil o vía satélite, el sistema ofrece automáticamente información como la ubicación, las horas de actividad de la máquina, los códigos de servicio activos y registrados, y las alarmas de seguridad.



# Implementos

Diseñados para atender las necesidades de trabajo.

## Gran variedad de implementos

Se ha diseñado específicamente una gran variedad de implementos Cat para aprovechar al máximo la máquina y ofrecer un excelente valor gracias a una gran productividad y duración.

Los implementos disponibles incluyen:

- Cucharones (servicio pesado y capacidad de servicio pesado)
- Cucharón basculante y giratorio para la limpieza de canales y ríos
- Martillos hidráulicos
- Ahoyadores
- Compactadores vibratorios
- Cizallas

Para maximizar el rendimiento y la productividad, los acoplamientos rápidos hidráulicos y mecánicos Cat son compatibles con todos los implementos de serie, lo que permite al operador soltar un implemento y recoger otro de forma sencilla.

Las líneas auxiliares de flujo unidireccional (martillo) y de flujo bidireccional (ahoyador) con conectores rápidos se incluyen de serie. Esto permite adaptar la máquina a una amplia variedad de aplicaciones sin necesidad de reconfigurar las líneas auxiliares. La versatilidad aumenta con la opción de un segundo circuito auxiliar (para un garfio giratorio).



# Especificaciones de la Miniexcavadora Hidráulica 308E CR SB

## Motor

Modelo de motor	Cat® C3.3B*	
Potencia nominal neta a 2.400 rev/min		
ISO 9249/EEC 80/1269	48,5 kW	65 hp
Potencia bruta		
ISO 14396	49,7 kW	66,6 hp
Calibre	94 mm	
Carrera	120 mm	
Cilindrada	3,33 L	

\* Cumple las normativas sobre emisiones Tier 4 Interim de la EPA de EE. UU. y Stage IIIA de la UE.

## Masas

Peso de funcionamiento con cabina	8.333 kg
-----------------------------------	----------

- Peso con cadenas de caucho, cucharón, operador (75 kg), depósito de combustible lleno y tuberías auxiliares.
- El peso varía en función de la configuración de la máquina.

## Sistema de giro

Velocidad de giro de la máquina	10 rev/min
Giro de la pluma: izquierdo	60°
Giro de la pluma: derecho	50°

- Bloqueo del giro automático con accionamiento por resorte y desbloqueo hidráulico.

## Sistema de desplazamiento

Velocidad de desplazamiento	
Alto	5,26 km/h
Bajo	3,32 km/h
Fuerza de tracción máxima	
Velocidad alta	64,5 kN
Velocidad baja	37,4 kN
Subida de pendientes (máxima)	30°
Presión sobre el suelo	36,3 kPa

- Un motor independiente de 2 velocidades acciona cada cadena.
- Los módulos de propulsión están integrados en el bastidor de rodillos para una protección total.
- Desplazamiento en línea recta en el seguimiento y funcionamiento simultáneos del equipo de trabajo.

## Capacidades de llenado de servicio

Depósito de combustible	125 L
Sistema de refrigeración	14 L
Aceite de motor	11,2 L
Depósito hidráulico	82 L
Sistema hidráulico	94 L

## Sistema hidráulico

Caudal de la bomba a 2.000 rev/min	150 L/min
Presión de funcionamiento: equipo	28.000 kPa
Presión de funcionamiento: desplazamiento	32.000 kPa
Presión de funcionamiento: giro	24.000 kPa
Circuito auxiliar: principal (186 bar)	128 L/min
Circuito auxiliar: secundario (174 bar)	64 L/min
Fuerza de excavación: balancín (estándar)	40,1 kN
Fuerza de excavación: balancín (largo)	35,1 kN
Fuerza de excavación: cucharón	60,2 kN

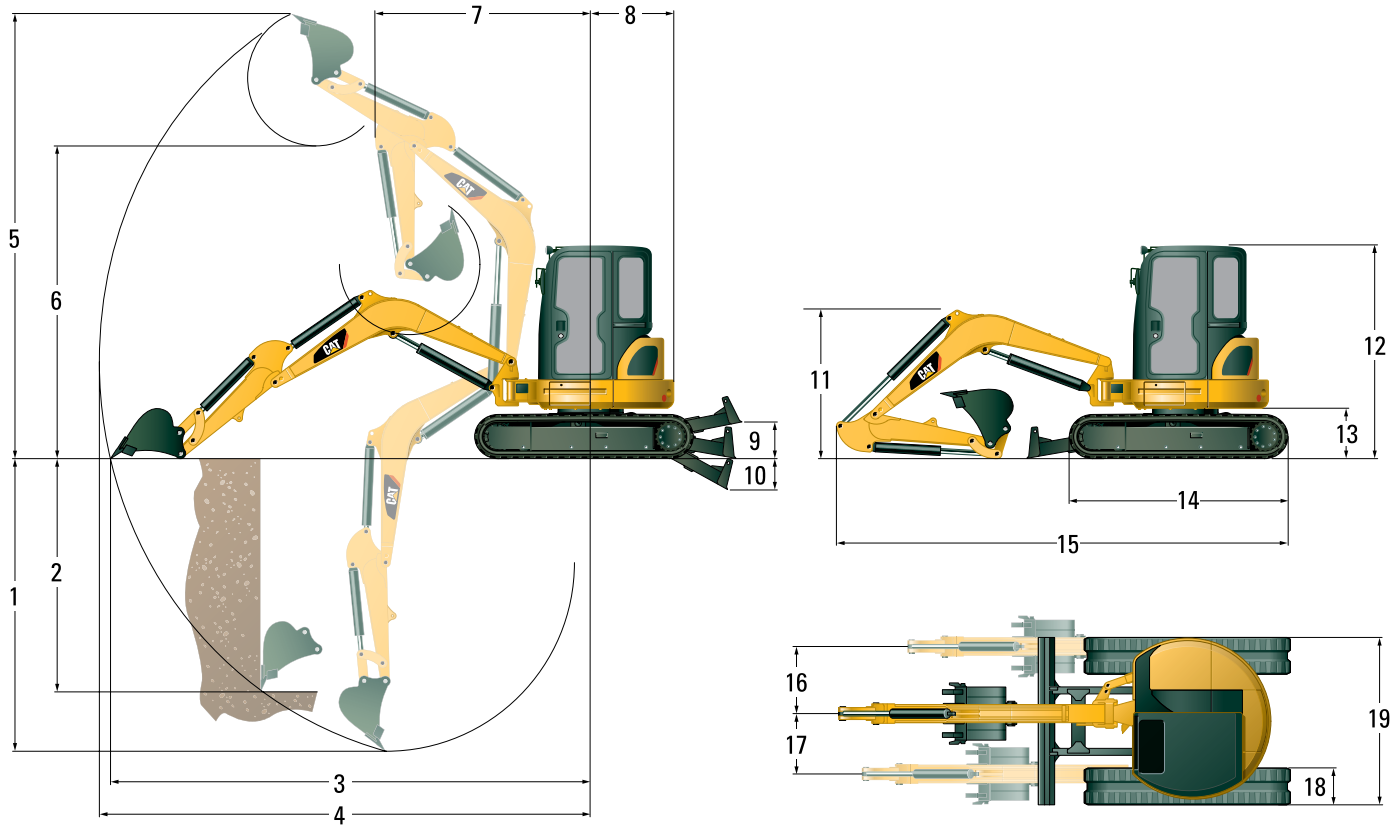
- Sistema hidráulico con detección de carga con bomba de pistones de caudal variable.

## Hoja

Anchura	2.320 mm
Altura	450 mm
Profundidad de excavación	360 mm
Altura de elevación	380 mm

# Especificaciones de la Miniexcavadora Hidráulica 308E CR SB

## Dimensiones



	Balancín estándar	Balancín largo
<b>1</b>	4.150 mm	4.690 mm
<b>2</b>	2.980 mm	3.550 mm
<b>3</b>	6.820 mm	7.350 mm
<b>4</b>	7.020 mm	7.540 mm
<b>5</b>	6.640 mm	6.990 mm
<b>6</b>	4.670 mm	5.010 mm
<b>7</b>	2.800 mm	3.280 mm
<b>8</b>	1.450 mm	1.450 mm
<b>9</b>	420 mm	420 mm
<b>10</b>	320 mm	320 mm

	Balancín estándar	Balancín largo
<b>11</b>	2.280 mm	2.230 mm
<b>12</b>	2.550 mm	2.550 mm
<b>13</b>	735 mm	735 mm
<b>14</b>	2.903 mm	2.903 mm
<b>15</b>	6.380 mm	6.340 mm
<b>16</b>	1.010 mm	1.010 mm
<b>17</b>	635 mm	635 mm
<b>18</b>	450 mm	450 mm
<b>19</b>	2.320 mm	2.320 mm

## Capacidad de elevación a nivel del suelo\*

Radio del punto de elevación		4.000 mm		6.050 mm	
		Delantero	Lateral	Delantero	Lateral
Hoja bajada	kg	3.650	1.710	1.880	920
Hoja subida	kg	1.840	1.530	970	820

\* Las cargas anteriores son conformes al estándar de capacidad de elevación de excavadoras hidráulicas ISO 10567:2007. No exceden el 87% de la capacidad hidráulica de elevación ni el 75% de la carga de vuelco. El peso del cucharón de la excavadora no está incluido en este cuadro. Las capacidades de elevación indicadas son para balancín estándar.

## Equipo estándar

El equipo estándar puede variar. Consulte a su distribuidor Cat para obtener más información.

- Ajuste de modo económico para un ahorro de hasta el 20% en combustible
- Alarma de desplazamiento (opcional en Europa)
- Alfombrilla
- Alternador
- Asiento con calefacción y suspensión neumática
- Balancín con preinstalación para elemento de retención (equipo estándar en todas las regiones, salvo Europa)
- Balancín estándar
- Barra de elevación del varillaje del cucharón (equipo estándar en todas las regiones, salvo Europa)
- Baterías sin mantenimiento
- Bocina
- Cabina, Rops ISO 12117-2 con preinstalación para montaje de radio, aire acondicionado, calentador/ sistema antiescarcha, luz interior y limpiaparabrisas y lavaparabrisas
- Cadena de acero
- Cambiador de la disposición de los mandos (no disponible en Europa)
- Cinturón de seguridad retráctil
- Control de caudal auxiliar ajustable para implementos
- Desconexiones rápidas de las líneas auxiliares
- Desplazamiento de dos velocidades automático
- Enfriador de aceite hidráulico
- Espejo retrovisor
- Flujo continuo
- Freno de estacionamiento del giro automático
- Hoja de empuje con función de flotación
- Juntas de bulones de articulación de mantenimiento reducido
- Luz de trabajo montada en la cabina
- Panel de pantalla COMPASS
- Pedales de desplazamiento
- Percha para abrigo
- Reposamuñecas ajustables
- Régimen del motor automático
- Sistema de seguridad antirrobo
- Soporte para vasos
- Tuberías hidráulicas auxiliares de una y dos vías (función combinada)

## Equipo opcional de la 308E CR SB

### Equipo opcional

El equipo opcional puede variar. Consulte a su distribuidor Cat para obtener más información.

- Acoplamiento rápido mecánico
- Balancín largo
- Barra de elevación del varillaje del cucharón (opcional en Europa, de serie para todas las demás regiones)
- Cadena de caucho y de acero con almohadillas de caucho
- Contrapeso extra para aplicaciones de elevación extrema: 251 kg
- Luz montada en pluma
- Líneas de acoplamiento rápido hidráulico
- Líneas hidráulicas auxiliares secundarias
- Protector del cilindro de la pluma
- Radio AM/FM con toma de entrada auxiliar (opcional en Europa, de serie para todas las demás regiones)
- Válvula de drenaje ecológica para aceite de motor
- Válvula de drenaje ecológica para depósito hidráulico
- Válvula limitadora del descenso de la pluma (solo Europa)

# Miniexcavadora Hidráulica con Pluma Giratoria 308E CR SB

Si desea más información sobre los productos Cat, los servicios de nuestros distribuidores o sobre cómo solucionar sus problemas profesionales visite nuestra página web [www.cat.com](http://www.cat.com)

© 2012 Caterpillar Inc.

Reservados todos los derechos

Materiales y especificaciones sujetos a cambio sin previo aviso. Las máquinas que se muestran en este catálogo pueden incluir equipos opcionales. Consulte a su distribuidor Cat para conocer las opciones disponibles.

CAT, CATERPILLAR, SAFETY.CAT.COM, sus respectivos logotipos y el color "Caterpillar Yellow" y la imagen comercial de "Power Edge", así como la identidad corporativa y de producto utilizadas en la presente, son marcas registradas de Caterpillar y no pueden utilizarse sin autorización.

HSHQ6560-01 (09-2012)  
Reemplaza HSHQ6560

